



APV板式换热器

暖通行业



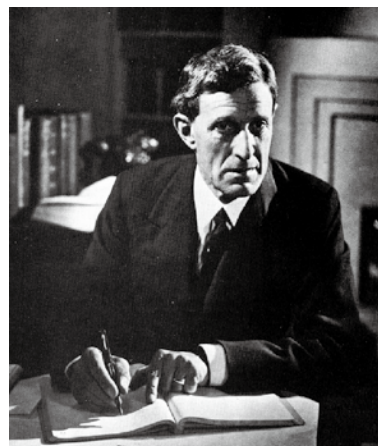
悠久的历史 and 现代发展

APV公司的创始人Richard Seligman 博士(1878-1972)于1923年在英国伦敦将世界上第一台板式换热器应用于工业生产，并以当时他所拥有的公司名称Aluminum Plant & Vessel Company Limited 的字母缩写APV作为板式换热器的品牌。

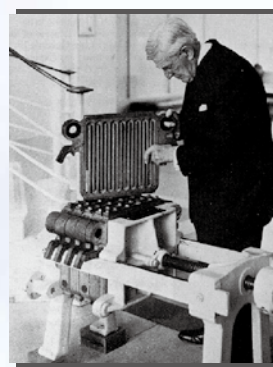
80多年来，APV一直致力于板式换热器的开发和利用，积累了丰富的实践经验和专业技术，并始终保持在此领域的领跑地位。

APV已成长为国际跨国公司，并在全球42个国家或地区设有生产厂和分公司，是世界上最有影响力的板式换热器生产厂家之一。

在全球的能源、电力、化工及船舶、暖通空调等行业拥有大量长期合作的客户。APV可以提供符合美国ASME, 欧洲PED和中国国标的板式换热器。



1910年，Richard Seligman 博士创建APV公司。



1923年，Seligman博士发明了世界上第一台板式换热器。

APV在中国

1994年在北京建立了APV（中国）有限公司，2006年在上海投资建造了新工厂，为其在中国和亚太地区迅速增加的客户 提供世界级的产品和服务。APV 在上海，北京，广州，成都，香港，台湾设有办事处。

作为丹麦供热协会的主要会员，APV积极参与由丹麦贷款项目支持的在中国的热电联产，区域/供冷项目，将代表着北欧最先进的环保节能的历史经验和 技术介绍给广大的中国用户，大力支持我们的节能环保事业！



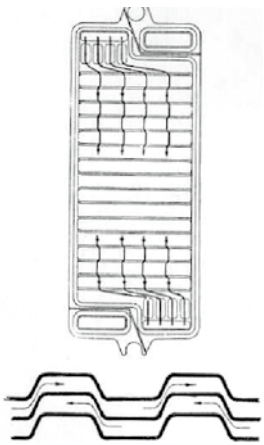
2006年，成功开发世界最大板换Sirius™系列。



2005年，第一家实现全系列型号板式换热器垫片免胶粘。



1966年，最先利用计算机进行板片开发的设计。



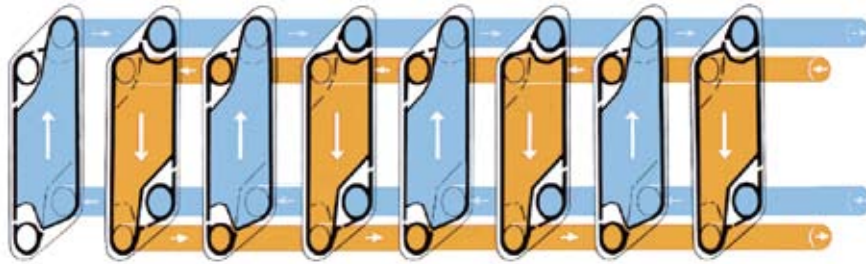
1932年，率先用不锈钢薄板压制成板片。



APV板式换热器 —— 给您最多的选择

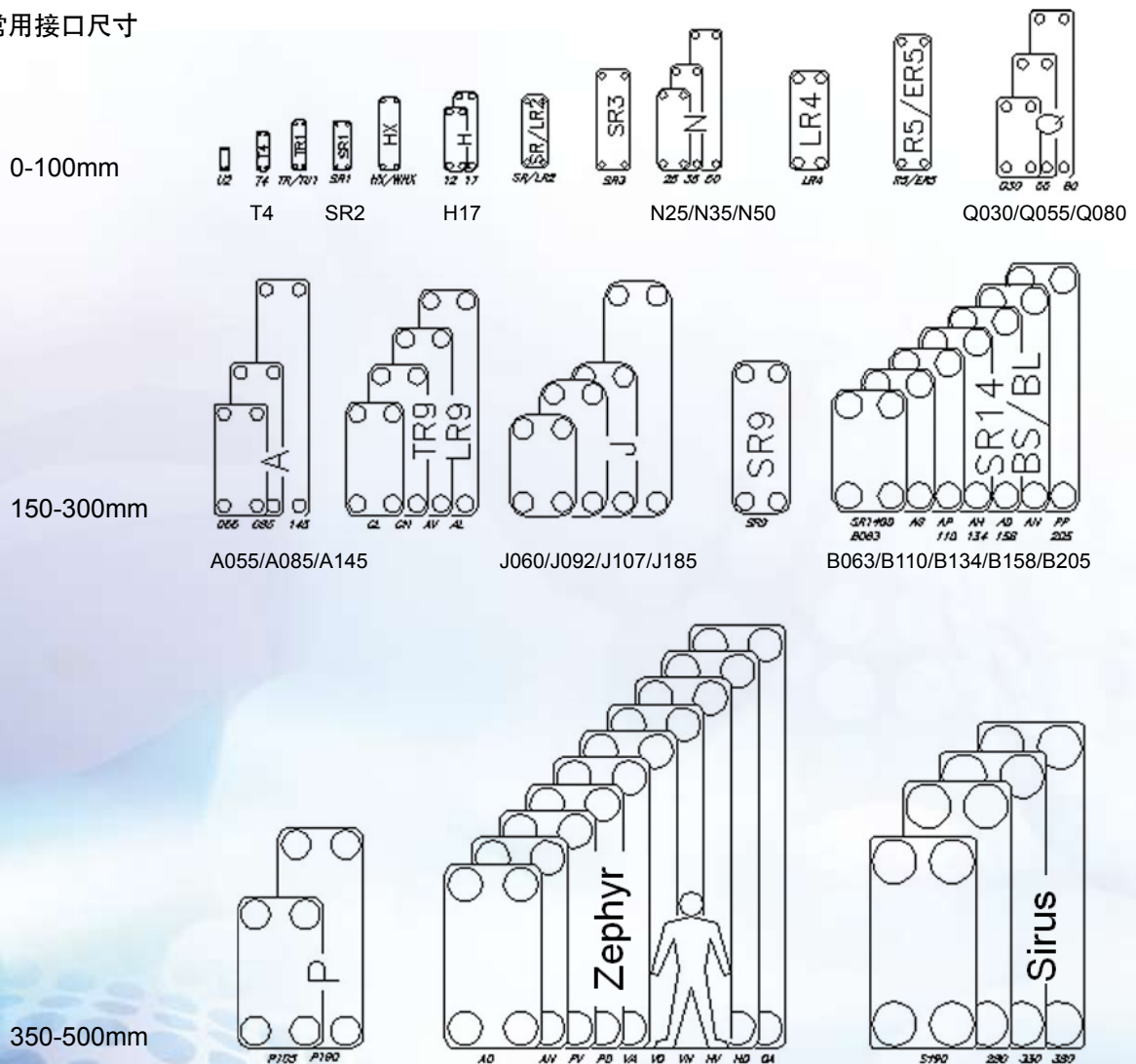
- 具有多达60种不同尺寸大小的板片型号，同时配合多种板纹、板片间距、板材和板片厚度的选择，以配合不同工况的使用要求
- 单片板片面积从0.018m²到4.75m²
- 接口尺寸从DN15到DN500
- 单台板换处理介质流量最大超过4500吨/小时

换热示意图



拼装式板式换热器主要产品系列

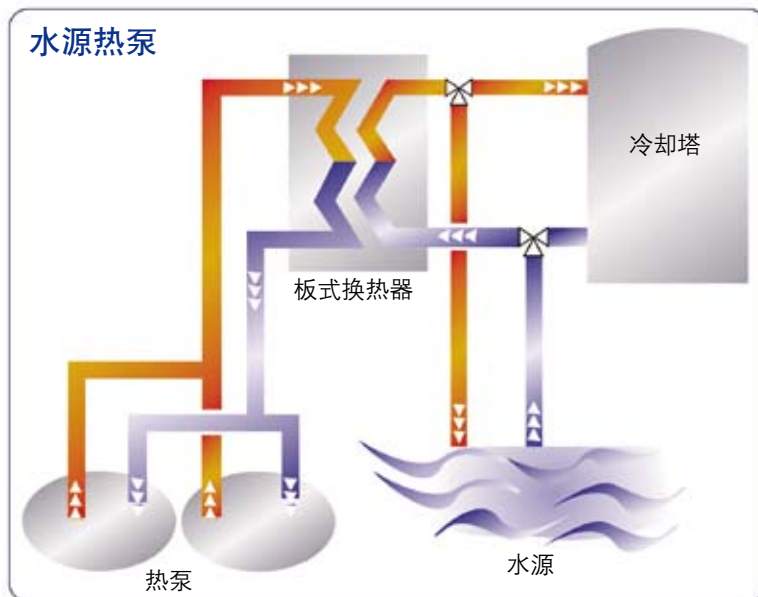
常用接口尺寸



APV板式换热器在暖通行业的应用

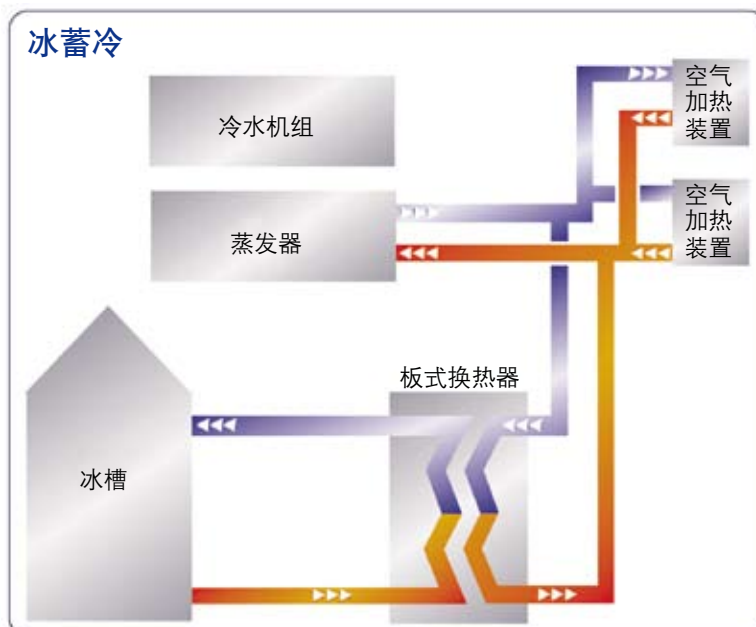
水源热泵

典型的方式是板式换热器和开放式冷却塔配合使用，给热泵降温。板式换热器将冷却塔，水井，或湖泊中有污染的水隔断于热泵之外。



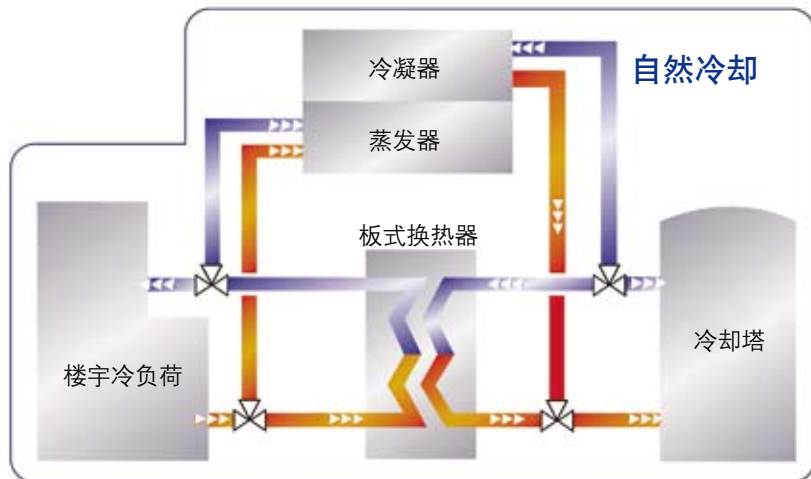
冰蓄冷

用于有效解决建筑冷负荷高峰期问题。制冷机常用乙二醇作为冷媒，板换隔断冷媒和系统的其他部分，同时还把压力阻挡在蓄冰池外。



自然冷却

春秋季利用室外冷却塔的冷水作为冷源，减少制冷机运行时间。关键在于选用高效换热的板式换热器，进行小温差换热。



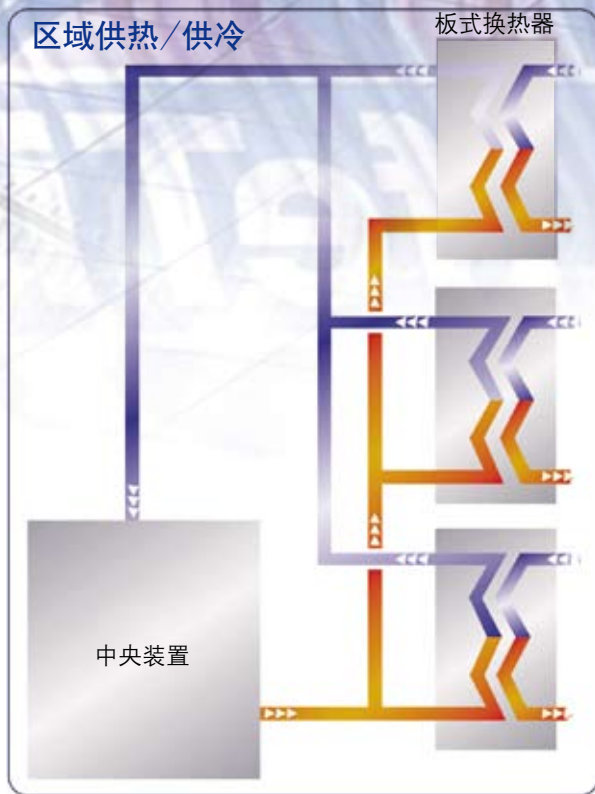
压力隔断

对于高层建筑，通过实现压力隔断，降低系统中泵，阀门等设备的工作压力，并因此降低泵的运行费用。



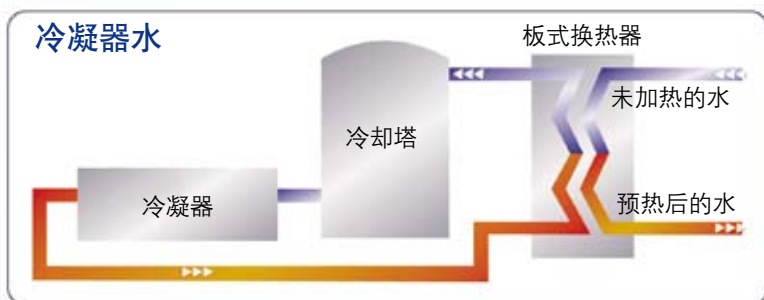
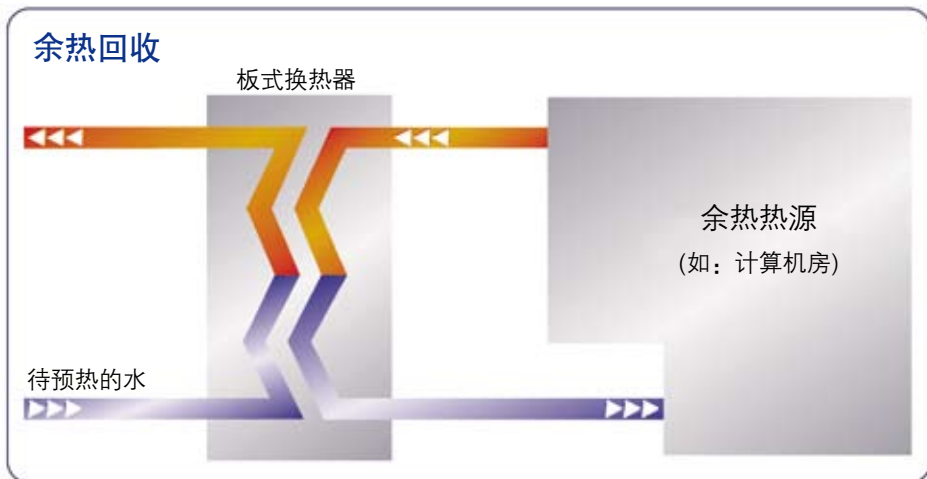
区域供热/供冷

板换在系统中的功能为即时换热，同时分隔一次主网和二次外网。



余热回收

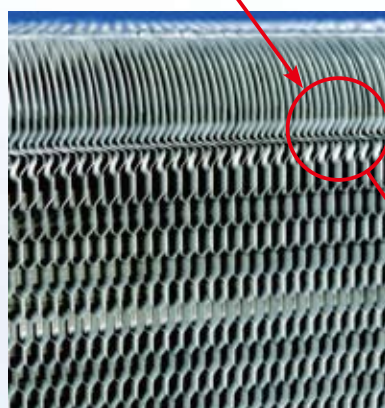
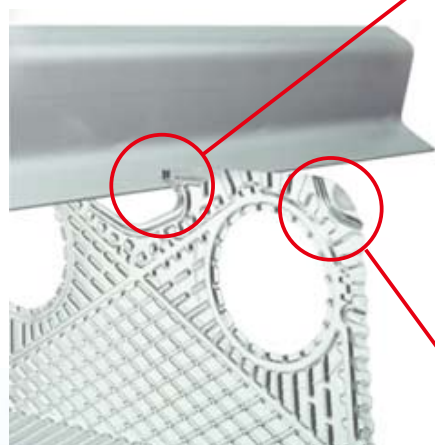
通过板换回收来自电厂，机房等产生的余热或废热，加以利用。



APV板式换热器的优势



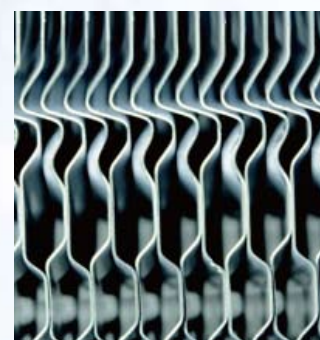
加强悬挂结构-增加接触面积



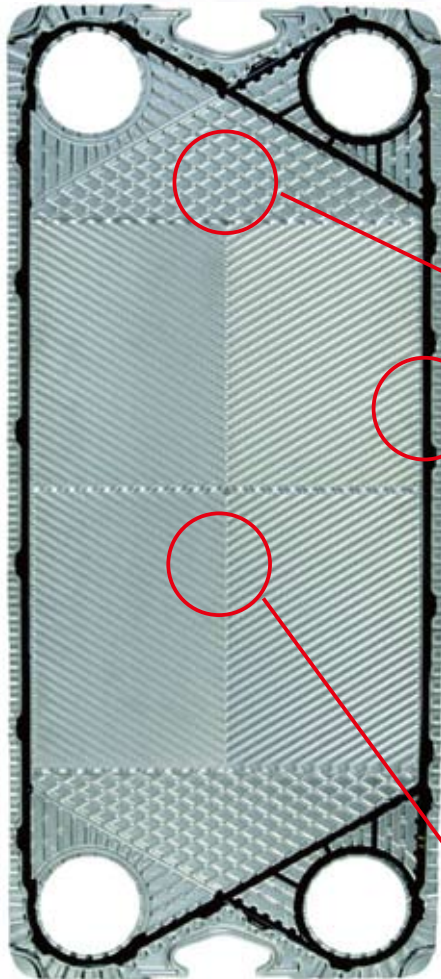
独创的四角机械互锁结构
-自动定位, 节约时间
-提高板换整体强度



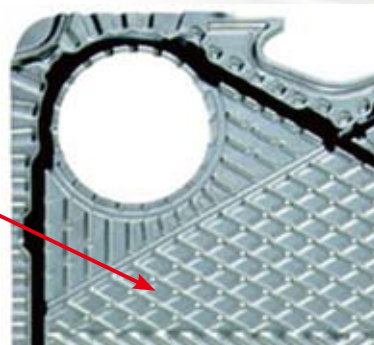
APV 板式换热器



板片组装后侧面外观



换热板片（有密封垫侧）



高效率分流引导区设计



专利设计垫片，全系列型号板式换热器实现免胶粘



宽窄流道多种间距适应不同换热介质和使用工况

APV暖通行业中国之最



最大的区域供热项目

哈尔滨道里区区域供热。供热面积1758万平方米。APV公司提供该项目所有的换热机组共计126套。



首都最高建筑——中国国贸三期

1998年提供国贸二期楼内空调系统板换
2007年提供国贸三期空调系统和给排水系统板换



最大的区域供冷项目

广州大学城43.3平方公里，APV提供400多台板式换热器。



最早的大型区域供冷项目

上海浦东国际机场

我们的服务理念

以客户价值为重；以诚实守信为荣；以超越客户期望为目标。

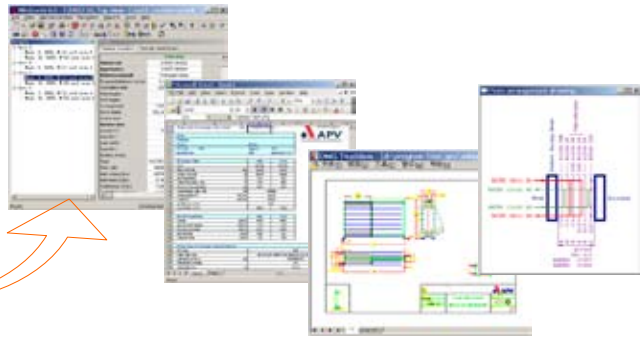
协助用户选型

您只需要提供以下基本参数，交给离您最近的代理商或APV办事处的工程师，就会在众多的APV产品库中找到一份专属于您的产品型号和选型计算书。

输入数据

The screenshot shows a software interface for data entry. It includes several input fields: '流体介质' (Fluid medium) as a dropdown menu, '流量(kg/h)' (Flow rate) and '入口温度(°C)' (Inlet temperature) as yellow input boxes, '压力降(bar)' (Pressure drop) and '出口温度(°C)' (Outlet temperature) as blue input boxes with '0.000' pre-filled. A central diagram shows two heat exchanger networks: '1.1(一次网)' (Primary network) with red arrows and '2.1(二次网)' (Secondary network) with green arrows. Below the diagram are more input fields for '热负荷(kw)' (Thermal load), '出口温度(°C)' (Outlet temperature), '压力降(bar)' (Pressure drop) with '0.000', '入口温度(°C)' (Inlet temperature), '流量(kg/h)' (Flow rate), and '流体介质' (Fluid medium).

输出结果



售后服务

- 在线清洗
- 超声检测



SPX®



SPX 流体控制

安培威机械制造（上海）有限公司

上海西渡

上海奉贤西渡工业区
奉金路666号
邮编：201401
电话：8621 6715 8181
传真：8621 6715 8282

北京

朝阳区建国路乙118号
京汇大厦10层1002室
邮编：100022
电话：8610 6567 8586
传真：8610 6567 5679

成都

高新区高朋大道3号
东方希望大厦A座1210室
邮编：610041
电话：8628 8517 3256
8517 2821
传真：8628 8517 9271

台湾

香港商安培威股份有限公司
台湾分公司
台北市湖区瑞光路513巷
26号7楼之一
电话：886-2 8797 3324
传真：886-2 8797 4381

上海

上海华山路1568号
财瑞大厦6层
邮编：200052
电话：8621 2208 5888
传真：8621 6375 9409

广州

盘福路13-35号
麒麟大厦A401室
邮编：510180
电话：8620 8136 3326
传真：8620 8136 3327

香港

九龙官塘开源道49号
创贸广场十八楼1801室
电话：852 2367 3175
传真：852 2724 1290

www.apv.com
www.apvchina.com

版权所用 © 2009 SPX

本文中包含的信息，包括任何技术规范和其他产品详细信息，可进行更改而不预先通知。同时我们会尽量小心确保所提供的信息准确，对文中的差错或遗漏或使用本文中的信息造成任何损失，我们将不承担责任，敬请谅解。